

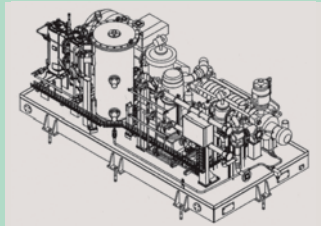


Referenzprojekte



Umweltechnik

Mischer mit Doppelmantelgehäuse, Rotor mit Förder-schaufeln für Sonderanwendung.



Konstruktion

Kompaktanlagen konstruiert auf Grundrahmen oder in Technikcontainern ab P & ID oder Pflichtenheft.



Sonderanlagen

Baugruppen nach eigenen oder nach Kundenzeichnungen montiert, geprüft und dokumentiert.



Regelventilanlage

Regelventile, Filter, Ventile, Apparate, Instrumentierung, Elektro-schränke etc. in einem offenen Grundrahmen mechanisch und elektrisch installiert. Systeme gespült und vorab in Betrieb genommen.

Ob komplex, gross oder schwer: wir bauen Ihre Anlagen

Wir sind eine erfolgreiche Schweizer Maschinenfabrik. Unsere rund 100 Fachleute entwickeln, konstruieren, fertigen und montieren Teile, Maschinen und Anlagen.

Die Kompetenz im eigenen Haus umfasst alle Bereiche der Auftragsfertigung, vom Engineering bis zur Montage, inkl. komplexe Schweisskonstruktionen von zertifizierten Schweissern.

Zu unseren Kunden gehören auch international tätige Unternehmen. Wir übernehmen für ihre Lösungen und Projekte die Verantwortung als Generalunternehmer in der Herstellung.

Kalkulieren auch Sie beim nächsten Projekt mit unserer Zuverlässigkeit, mit unserer effizienten Zusammenarbeit und mit Schweizer-Qualität. Ihre Rechnung geht auf.

Lehner AG, Maschinenfabrik
Landstrasse 161
CH-5301 Siggenthal-Station
Telefon ++41 56 297 18 00
Telefax ++41 56 297 18 01
info@lehnerag.ch

www.lehnerag.ch

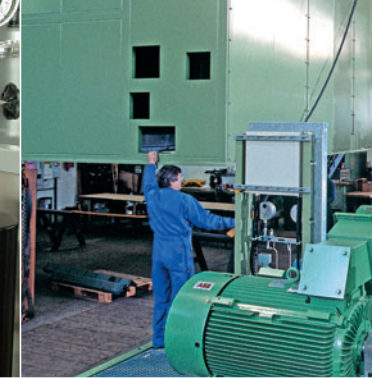
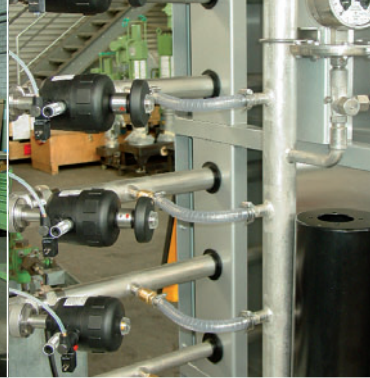
Anlagenbau: Wir senken Ihre Totalkosten!

Lehner Anlagenbau

Kontakt


Lehner
Maschinenfabrik

CH-5301 Siggenthal-Station



Eine Bestellung – ein Lieferant

Wenn der Kostendruck Ihre Konkurrenzfähigkeit gefährdet oder es gilt, tiefere Arbeitskosten in andern Ländern zu kompensieren, heisst die Lösung «Rationalisieren». Unsere Antwort auf diese Herausforderung sind schlüsselfertige Anlagen oder «**Plug and Play**»-Lösungen – basierend auf unseren Kernkompetenzen. Wir laden Sie zum Preisvergleich ein: Stellen Sie Ihre Totalkosten unserer Gesamtlösung gegenüber.

Ihre Vorteile dank unserer Gesamtlösung:

- weniger Logistikaufwand
- weniger Personalaufwand
- weniger Administration
- weniger Schnittstellen- und Abstimmungsprobleme
- weniger Testaufwand
- weniger Baustellen- und Inbetriebsetzungsaufwand
- weniger Risiko

weniger Totalkosten

Unsere Kernkompetenzen

Unsere Stärke liegt im Engineering von Anlagen nach detaillierten Vorgaben unserer Kunden sowie in der Herstellung, Prüfung und Ablieferung von schlüsselfertigen Anlagen nach Kundenzeichnungen.

- Projektleitung
- Umsetzen des Pflichtenheftes
- Vorschläge für Komponentenwahl
- Variantenprüfung, Layout
- Bestellunterlagen für die Zukaufkomponenten
- Herstellunterlagen für die Produktion
- Herstellung und Montage der Anlagen
- Prüfung, Test, Dokumentation, Verpackung und Lieferung
- Inbetriebnahme und Wartung

Unsere Erfahrung

- Automation & Handling, Antriebstechnik
- Lebensmittelproduktion
- Energietechnik, Kraftwerkskomponenten
- Forschung & Entwicklung, Chemieanlagen
- Wasser-, Oel- und Brennstoffversorgung
- Hydraulik, Einspritzsysteme
- Druckprüfanlagen Wasser/Oel
- Maschinenbau allgemein, Sondermaschinen
- Transport, Umwelt & Entsorgung
- Wehrtechnik, Raumfahrt

Ihre Sicherheit

Mit unserer Erfahrung und Vielseitigkeit garantieren wir auch für komplexe Anlagen optimale Prozesssicherheit sowie hohe Qualität in der Herstellung, zertifiziert nach: ISO 9001:2008, ISO 3834-2:2005, ASME, PED.

Referenzprojekte



Technikcontainer

In einem Technikcontainer Schaltschränke, Elektrokomponenten, Brandschutz, Klima, Lüftung etc. montiert, verkabelt und geprüft.



Pumpenblock

In einem Technikcontainer Pumpen, Motoren, Filter, Ventile, Apparate, Instrumentierung, Klima etc. mechanisch und elektrisch installiert; Systeme gespült und vorab in Betrieb genommen.



Instrumentenbaugruppen

Instrumente und Absperrorgane zusammengefasst in einer Baugruppe. Dichtigkeitstest und Voreinstellungen im Werk.



Kompressorblock für Off Shore Oelförderung

Montage, Verrohrung, Instrumentierung und Elektrifizierung von Grundrahmen, Motor, Getriebe, Kompressor, Instrumente, inkl. Druckprüfung und Dokumentation.